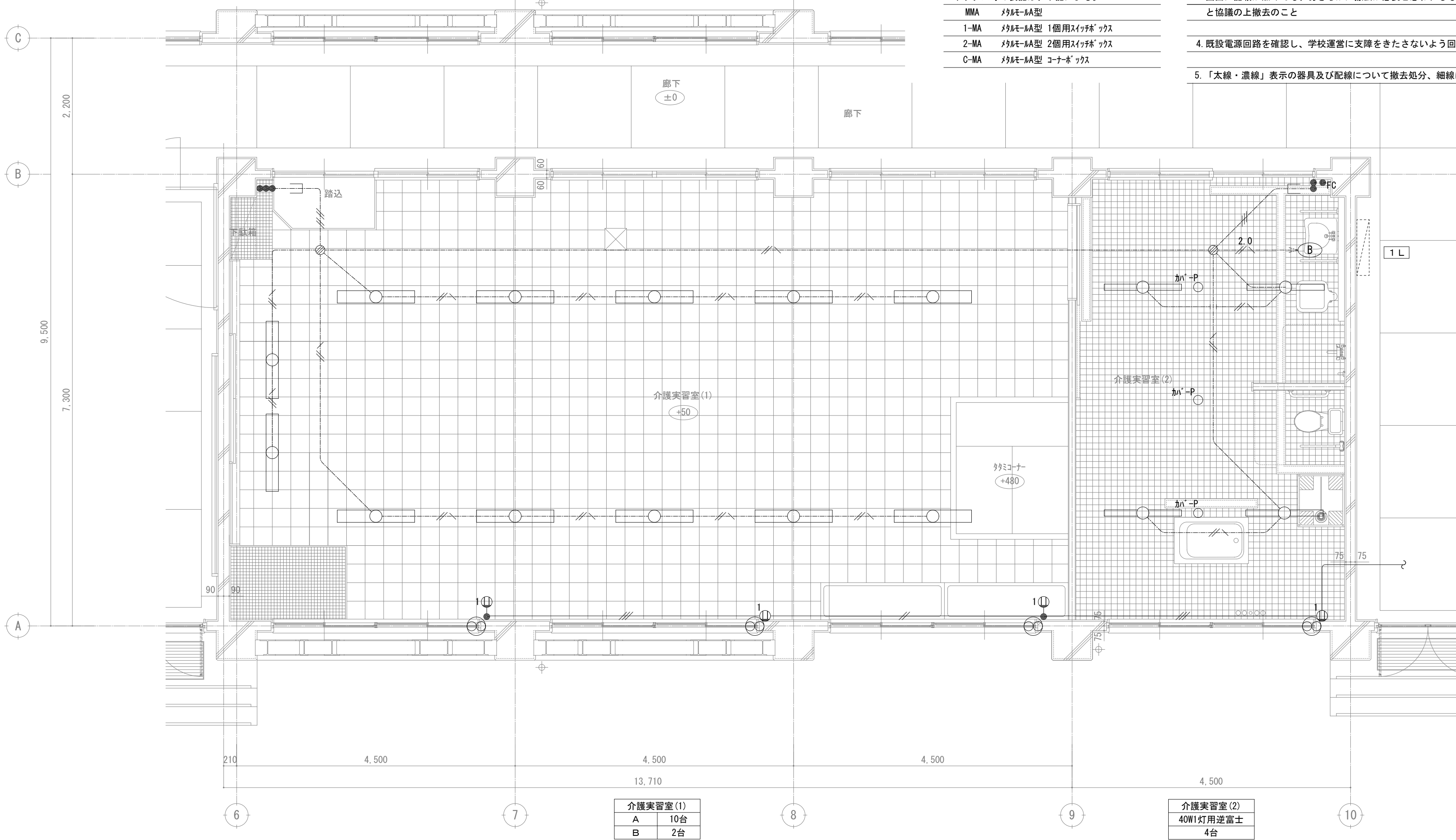


既設照明器具姿図

(凡例・中期)	
	電灯分電盤
	埋込コンセント 2P15A×1
	埋込コンセント 2P15A×2
	埋込コンセント 2P15A×1・ET
	埋込コンセント 2P15A×2・ET
	防水コンセント 2P15A×2E・ET
	埋込スイッチ 片切
	埋込スイッチ 3路
	ハネ用ジョイントボックス WJ5293G相当
	ハネ用OAタップ WFA6554HG相当
	アウトレットボックス 四角 中浅 C共
ボックス等の表記は、下記による。	
MMA	メタル-A型
1-MA	メタル-A型 1個用スイッチボックス
2-MA	メタル-A型 2個用スイッチボックス
C-MA	メタル-A型 コーナーボックス

- 特記なき配管配線は下記による
———//——— IV1. 6×2 (CP19) ... F2(MA) ... VVF1. 6-2C (メタル-A型)
———//——— IV1. 6×3 (CP19) ... F3(MA) ... VVF1. 6-3C (メタル-A型)
-----//----- VVF1. 6-2C (ころがし) ... 2F3(MA) ... VVF2. 0-3C (メタル-A型)
-----//----- VVF1. 6-3C (ころがし)
... 2. 0 // ... VVF2. 0-3C (OA707内隠蔽)
基本、いんべい (埋設) 配管については、内部の配線を撤去し、配管はそのままとする。
- 撤去の際には「図面」での判断だけでなく「現況」を調査の上、他の個所に影響を及ぼさないよう十分注意して行うこと
- 図面に記載が無くても、あきらかに撤去が必要と思われるものは、監督員及び学校と協議の上撤去のこと
- 既設電源回路を確認し、学校運営に支障をきたさないよう回路分けを行うこと。
- 「太線・濃線」表示の器具及び配線について撤去処分、細線は対象外工事とする。



(第2教棟)

(改修前) 介護実習室平面詳細図 S=1/50